

MASILLA POLIVALENTE

IVEGOR

IVEGOR-PML



IVEGOR-PML

**Poligono Industrial La Noguera Nave 7-8
25670-Térmens (Lleida)**

Tel.: 902 362 309 Fax: 973 223 202

info@promaliq.com www.promaliq.com

Lo importante de este producto es su amplio abanico de posibilidades, gracias a que es posible su aplicación sobre cualquier material: hormigón, PRFV, hierro, metales ligeros, madera, PVC, cristal, etc., tanto fuera como dentro del agua, ya sea ésta dulce o salada.

Sus dos componentes AZUL + AMARILLO = VERDE facilitan saber cuándo la mezcla está lista para su aplicación. Posteriormente es posible su pintado.

Tipo de clientes utilizan Masilla IVEGOR:

- Empresas constructoras.
- Albañilería y Reformas.
- Fontaneros.
- Navieras.
- Talleres Mecánicos.
- Suministros Industriales.
- Ferreterías.
- Buques Mercantes y de Pesca.
- Náuticas.
- Buzos.
- Empresas de recuperaciones submarinas.



Destinos habituales:

- Emisarios submarinos.
- Revestimiento de pantalanos.
- Recubrimiento de colectores, tanto subterráneos como aéreos, en obras de saneamiento.
- Tuberías de cualquier material (aéreas, submarinas, subterráneas), que incluso puedan alcanzar temperaturas de hasta 200 °C.
- Grietas en presas.
- Grietas en piscinas, así como pegado de gresite.
- En fontanería, cualquier grieta en tuberías o sanitarios.
- Canalones.
- Vías de agua en buques.
- Grietas en bloques de motores.
- Grietas en tubos de escape.
- Etc.



Ejemplos donde está aplicada:

También se utiliza para recubrimiento interior de tanques y depósitos de líquidos, excepto de agua para consumo humano.

- En obras de saneamiento, para el sellado de grietas en la canalización.
- En vías de agua con agujeros grandes.

Se taponan con chapa y se sellan con la Masilla en la misma dirección de la presión.

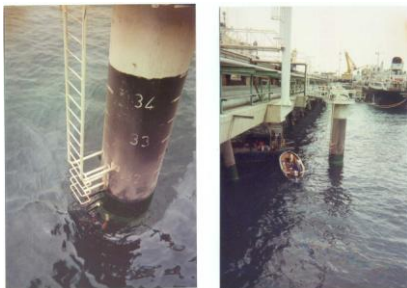
- En caso de un bloque de un motor, depósito o cualquier superficie con una grieta. Se recomienda hacer un agujero en los extremos para frenarla, con un taladro o similar. Luego, aplicar la Masilla.



- En fontanería, en grietas o agujeros de las tuberías.

- Para evitar corrosiones. Como recubrimiento de los Pilares de Pantalanes, tanto metálicos como de hormigón. Lo aplican empresas de Buzos, tomando como referencia las líneas de marea un metro por encima y otro por debajo de ésta, efectuando primero un chorreo de la superficie.

- En pilares de hormigón que no hayan sido recubiertos previamente, se utiliza para parchear los trozos que con el tiempo se van desprendiendo por la erosión causada por el agua salada.

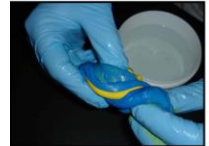
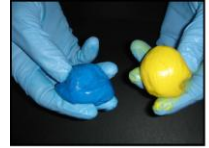


NO está recomendada para contacto con agua de consumo humano.

Con todos estos ejemplos, se puede comprobar la infinidad de usos que se le puede dar a la Masilla IVEGOR. En caso de emergencia, te soluciona muchos problemas.

Preparación

- Mezclar el componente base (amarillo) con el Agente de curado (azul) a partes iguales hasta obtener una masa homogénea de color verde (sin veteados).
- Con esta diferenciación de colores se identifica fácilmente la correcta mezcla.
- Conviene humedecer con agua las manos o guantes antes y durante el amasado para evitar la pegajosidad y facilitar la aplicación. Se trata de humedecer, mojar con agua, No diluir.
- Debe prepararse únicamente la cantidad a utilizar dentro del tiempo de aplicación (unos 20 minutos a 20°C).



Aplicación

- Con las manos o guantes humedecidas con agua podemos modelar y extender dando las formas y espesores que queramos.
- Es conveniente ir apretando al realizar la extensión de manera que al ejercer esta presión mejora el anclaje.
- Podemos aplicarlo sobre seco o mojado, fuera o dentro del agua.
- Las superficies deben estar completamente limpias, sin óxidos, grasas, restos de pintura, impurezas u otros defectos que impidan la correcta adhesión al sustrato.
- El lijado, rayado, limado u otro procedimiento de preparación de las superficies mejorara la adhesión.



Formatos

Juego 1 Kg (2 botes de 0,5 Kgs.) Ref. IVG1J
 Caja 7,5 Kgs. (15 juegos de 2 botes de 0,25 Kgs.) Ref. IVG1/2
 Caja 12 Kgs. (12 juegos de 2 botes de 0,5 Kgs.) Ref. IVG1
 Caja 16 Kgs. (8 juegos de 2 botes de 1 Kgs.) Ref. IVG2
 Caja 20 Kgs. (2 juegos de 2 bidones de 5 Kgs.) Ref. IVG10
 Caja 50 Kgs. (1 juego de 2 bidones de 25 Kgs.) Ref. IVG50
 Juegos de cantidades superiores a consultar.



MASILLA POLIVALENTE

GRAN ADHERENCIA Y RESISTENCIA
EN Y ENTRE LOS MÁS DIVERSOS SOPORTES Y EMPLEOS

PUEDE APLICARSE SOBRE SECO O MOJADO
FUERA O DENTRO DEL AGUA
DULCE O SALADA

INALTERABLE A LOS DISOLVENTES Y GRASAS

FÁCIL PREPARACIÓN Y USO

ES EL MEJOR AUXILIAR
PARA CUALQUIER PROBLEMA IMPREVISIBLE
DE EMERGENCIA

EN INDUSTRIAS, TALLERES, BUQUES, DIQUES,
INMUEBLES, TUBERÍAS, ETC.





MASILLA POLIVALENTE IVEGOR (2 COMPONENTES)

FICHA TÉCNICA

MASILLA DE DOS COMPONENTES, A BASE DE RESINAS EPOXIS SIN DISOLVENTES, Y CARGAS SELECCIONADAS.

PROPORCIÓN: A partes iguales de cada componente. (Relación de la mezcla) (1/1 en peso).

PESO ESPECÍFICO: 1,600 Kgs/Litro.

RESISTENCIA TEMPERATURA: 200 °C (aproximado)

RENDIMIENTO:

Espesor mm	Rendimiento Kg /m2
1	1,6
3	4,8
4	6,4
6	9,6
8	12,8

ENDURECIMIENTO:

- **POT-LIFE:** 15/20 minutos a 20 °C. (Vida de la mezcla entre amasado y aplicación).
- **TOTAL:** 4/6 días a 15/20 °C.

OBSERVACIÓN: El significado de los colores amarillo (componente base) y azul (agente de curado), no es otro tal que comprobar la perfecta mezcla de ambos cuando resulte un color verde homogéneo en toda la masa.

(DATOS APROXIMADOS)



PREPARACIÓN

Mezclar el Componente Base (amarillo) con el Agente de Curado (azul), a partes iguales, en peso, hasta obtener una masa homogénea de color verde.

Para facilitar el proceso de amasado y evitar que el producto se pegue en sus manos, pueden humedecerse éstas o los guantes, en su caso.

La aplicación ha de hacerse sobre superficies limpias, sin óxidos, grasas, restos de pintura, etc.

Limpieza con lija o chorreo, potencian el poder adhesivo del producto.

PREPARATION

Take sufficient and equal amounts of Yellow-Base and Blue-Catalyst and work them in together thoroughly by hand until an even green colour with no traces of yellow or blue in it, is obtained.

The hands, whether gloved or not, should be moistened slightly before kneading the mixture to avoid the product sticking in your hands.

The surfaces to be treated must be clean and free of rust, grease, old paint, etc.

Clean up with sand paper or sand blast will improve the adhesive power of the product.

PRÉPARATION

Mélanger la Composition de Base (jaune) avec L'Agent Durcisseur (bleu), à parts égales en poids, à fin d'obtenir une masse homogène de couleur verte.

Pour faciliter le mélange on peut humidifier les mains ou les gants et éviter ainsi que la masse colle aux doigts.

L'application doit s'effectuer sur des surfaces propres, non oxydées, sans graisses, restes de peinture.

Pour nettoyer utiliser papier de verre ou jet de sable.

VONBEREITUNG

Man mischt den Grundstoff (gelb) mit dem Erhärtter (blau) zu gleichen teilen in gewicht bis eine gleichmässige, grüne masse entsteht.

Um das mischen zu erleichtern und um zu vermeiden, dass das produkt an den händen klebt, sollte man diese oder die handschuhe befeuchten.

Das produkt wird auf die saubere oberfläche aufgetragen, die frei von rost, fetten, restlicher farbe oder fehlern ist.

Die reinigung mit sandpapier, strahl verbessert die haftfähigkeit des produktes.